

WNETRZE

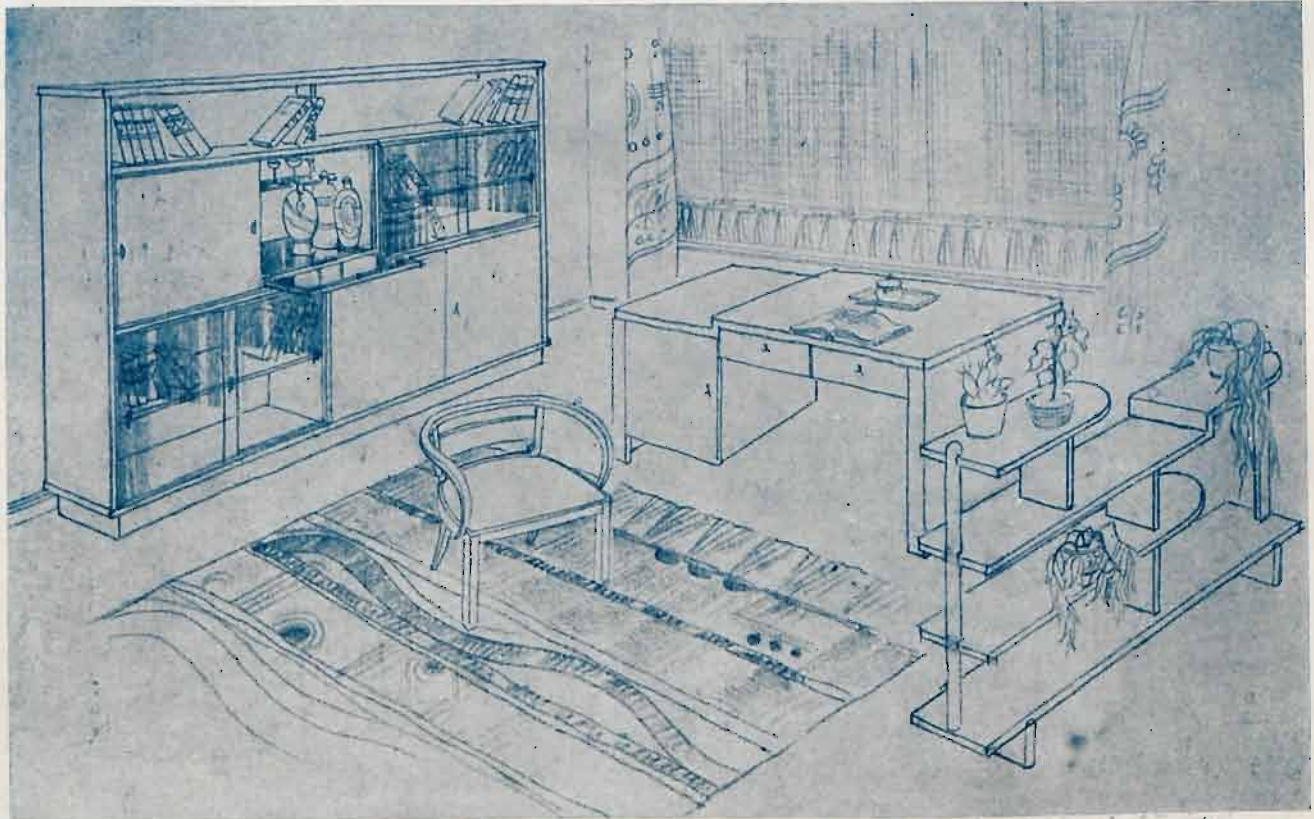
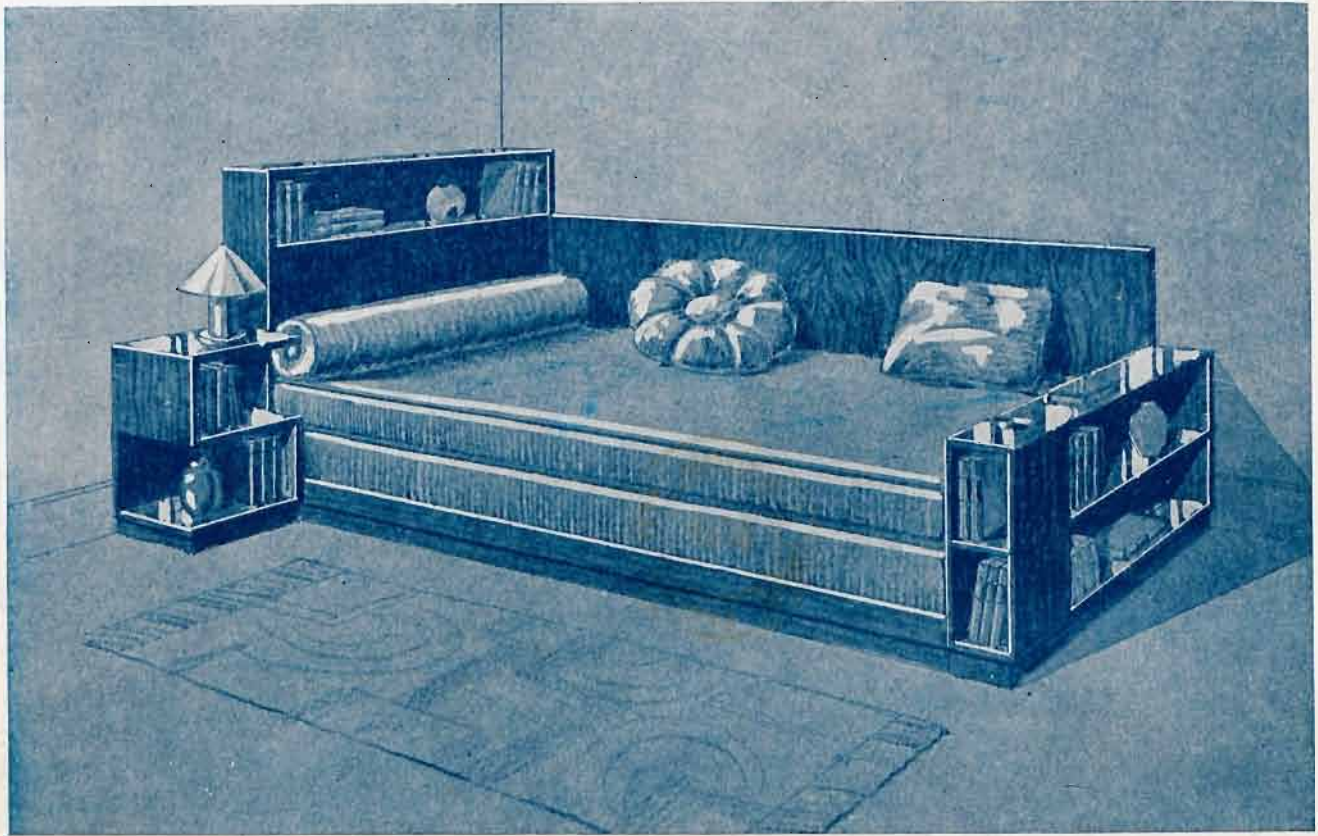
II 55. P.

ROK 1933

Handwritten signature



N. 4



Projekt i wykonanie Fabryki Mebli Artystycznych OTTO PFEFFERKORN, Bydgoszcz.
Oddziały: Warszawa, Bielańska 4. — Katowice, Poprzeczna 10.

wnętrze

MIESIĘCZNIK POŚWIĘCONY NOWOCZESNYM
MEBŁOM I URZĄDZENIOM WNETRZ

REDAKCJA I ADMINISTRACJA — WARSZAWA, UL. BEMA 91 m. 20. TEL. 636-60. P. K. O. Nr. 26.190.

ROK II

1933

Nr. 4

Inż. Arch. Kazimierz Proszyński

STANDARD



Długie, szare budynki, ciemne, smutne, brudne koszary społeczne, poszatkwane w gęste szprosły, standart okienka z których jakaś beznadziejność wyje.

Przejdźmy te mroczne, zaśmiecone schody, otwórzmy te popaczone drzwi z których farba zlazła już dawno, wejdźmy do ciemnej wąskiej kieszki która nas wprowadza po mieszkaniu.

Nazywa się to nie wiem dlaczego dwa albo trzy z wygodami, bo cały wysiłek projektodawcy poszedł w kierunku robienia ludziom na złość.

Sufit pęka, klepka się wzdęła, tynk się sypie.

W pokoju sypialnym niema miejsca na łóżko, bo odstęp od ściany do okna jest za mały, a przy ścianie kominowej wielkie, dwuskrzydłowe, monumentalne drzwi rozpanoszyły się tak szeroko, że niema już miejsca na nie. Spróbujmy postawić łóżko głową do ściany. Nie można, bo piec grzeje za mocno. Chcemy gdziekolwiek postawić kanapę, spotykamy grzejnik po drodze. Zato cały szereg odcinków ściany ginie nieutilitarnie.

W gabinecie światło pada na piszącego z prawej strony, biblioteka się nie mieści bo drzwi przecinają ścianę na osi. Tego wymaga przecież monumentalność...

I tak zawsze i wszędzie.

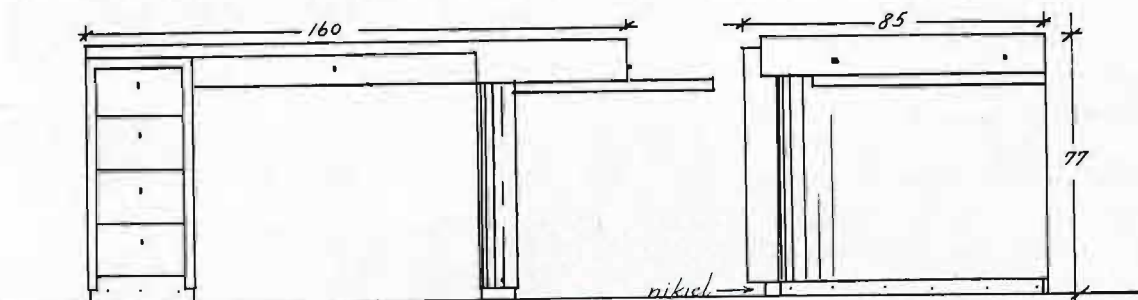
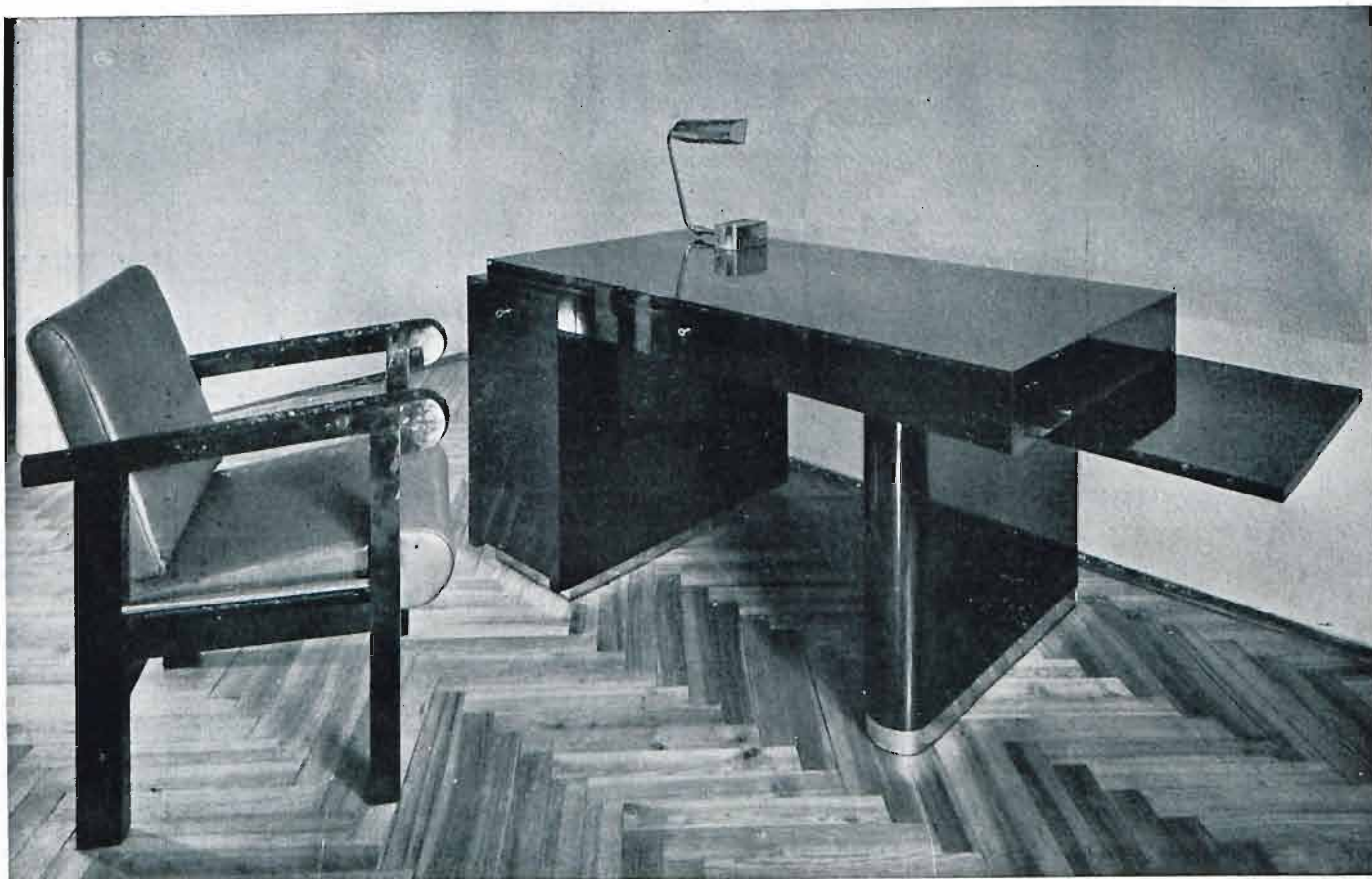
Byle tanio, i szybko.

W tych warunkach należy stworzyć wnętrze.

Wnętrze jest funkcją architektury zewnętrznej i naodwrot. Nie wystarczy jednak wy-



112. Proj. Arch. Edward Seydenbeutel (W-wa) — Kominiek. Marmury i lustra wyk. f. Teodor Felkel (W-wa), roboty zdruńskie i układanie płytek terrakotowych wyk. f. B. Walczyński (W-wa), pręty metalowe W. Puchalska i S-ka (W-wa), roboty malarskie i lakier. drzwi f. K. Broszkiewicz i Syn (W-wa). Fot. E. Köch (W-wa).



113—115. Proj. Inż. Arch. Kazimierz Proszyński (W-wa).
 Biurko palisandrowe polerowane (obramowanie nikiel), fotel kryty skórą
 „prune“ kozłową. Metal wyk. f. W. Puchalska i S-ka (W-wa). Lampę
 na biurko f. Antoni Filipkowski (W-wa). Fotel f. W. Maciąg (W-wa).
 Fot. E. Koeh (W-wa).



116. Proj. Inż. Arch. Kazimierz Proszyński (W-wa) — Biurko palisandrowe polerowane, fotel kryty skórą „prune“ kozłową. Fotel wyk. f. W. Maciąg (W-wa). Metal f. W. Puchalska i S-ka (W-wa). Lampę na biurko f. A. Filipkowski (W-wa).

Fot. E. Koch (W-wa).



117. Proj. Inż. Arch. Kazimierz Proszyński (W-wa). Lampa na biurko posrebrzana, przybory do palenia niklowe. Lampę wyk. f. A. Filipkowski (W-wa).

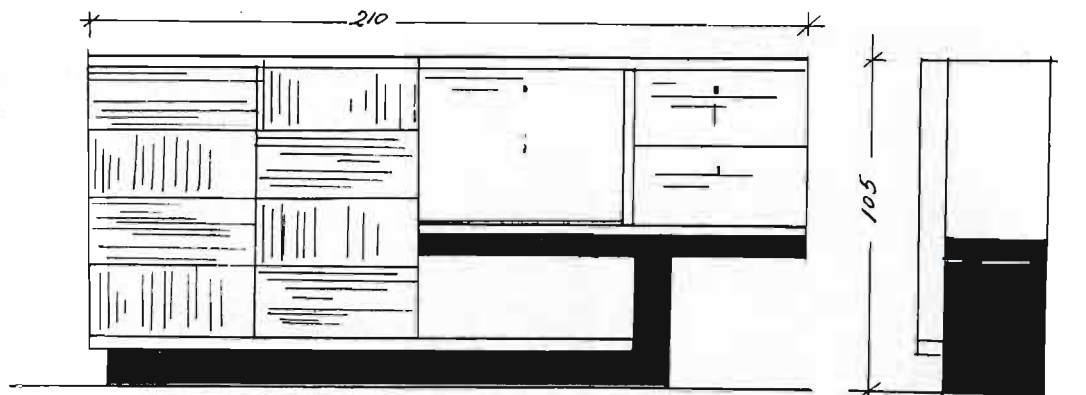


126. Proj. Inż. Arch. Kazimierz Proszyński (W-wa). Bielizniarka zebra (znigana) mat. Taboret metal. wyk. f. W. Puchalska i S-ka (W-wa). Bielizniarkę wyk. zakład stol. Wł. Komorowski (W-wa).

Fot. E. Koch (W-wa).

127 — 128. Proj. Inż. Arch.
 Kazimierz Proszyński (W-wa)—
 Bufecik jesion biały mat. i czarny
 dąb. Obraz „Martwa natura“ Henry-
 ka Grunwalda. Taboret metal. wyk.
 f. W. Puchalska i S-ka (W-wa).
 Bufecik wyk. zakład stol. Wł. Ko-
 morowski (W-wa).

Fot. E. Koch (W-wa).



KOMITET REDAKCYJNY:

*Prof. Wojciech Jaszczykowski, prof. Mieczysław Kolarbiński, prof. Czesław Przybylski,
i arch. Jerzy Sosnkowski.*

T R E Ś Ć Nr. 3.

Standart—Arch. Kazimierz Proszyński	str. 53
Klijentela — Kro-Kro	„ 63
Ośrodek propagandy L. O. P. P. w Poznaniu	„ 66

I L U S T R A C J E

Arch. Seydenbeutel — Kominek	Nr 112
„ Proszyński Kazimierz — Biurka	„ 113—116
„ „ — Lampa na biurko	„ 117
„ Jankowska Nina — Gabinet	„ 118
„ Pilichowski V. i Sigalin G. — Biurko obrotowe	„ 119
„ Grzędzielska J. — Fotel	„ 120
„ Sigmund Marjan — Gabinet	„ 121—123
„ Schneider Roman — Półki na książki i fotel	„ 124
„ Proszyński Kazimierz — Białoznarka, bufecik i stół	„ 125—129
„ „ — Fotelik do bridge'a	„ 130
„ „ — Fotel, wózek na zakąski i przedpokój	„ 131—133
„ Bielska M. i Karpińska H. — Przedpokój	„ 134
„ Krzywiec R. — Patery	„ 135—136
„ Proszyński Kazimierz — Ośrodek propagandy L.O.P.P. w Poznaniu	„ 137—139
„ Pfefferkorn Otto — Nowy sklep w Warszawie	„ 140—141

WARUNKI PRENUMERATY:

Kwartalnie	Zł. 8.—
Półrocznie	„ 16.—
Rocznie	„ 32.—
Zeszyt pojedynczy	„ 3.—
„ „ za zaliczeniem	„ 3.50

C E N Y O G Ł O S Z E Ń:

Przed tekstem:		Za tekstem:		O k ł a d k a:	
1/1 str.	Zł. 400.—	1/1 str.	Zł. 350.—	II str. 1/1	Zł. 500.—
1/2 „	„ 220.—	1/2 „	„ 190.—	1/2	„ 260.—
1/4 „	„ 120.—	1/4 „	„ 100.—	III i IV str. 1/1	„ 450.—
1/8 „	„ 70.—	1/8 „	„ 60.—	1/2	„ 240.—

cena strony opisowej zł. 500.

OGŁOSZENIA DROBNE:

Adres w spisie branż rozm. 20 × 64 mm łącznie z prenumeratą na cały rok Zł. 120.—, płatne z góry przy zamówieniu. Za każde następne 10 mm wysokości — dopłata Zł. 60.— rocznie.

Red. odp. inż. arch. JERZY SOSNKOWSKI.

Wydawca: TADEUSZ MAGNUSKI.

Wydrukowano na papierze kredowym „J. Franaszek“ Sp. Akc. w Warszawie.

Klisy wykonane w Zakł. Graficznych B. Wierzbicki i S-ka w Warszawie, Chmielna 61.

Drukarnia Techniczna Sp. Akc. Warszawa, Czackiego 3-5.